

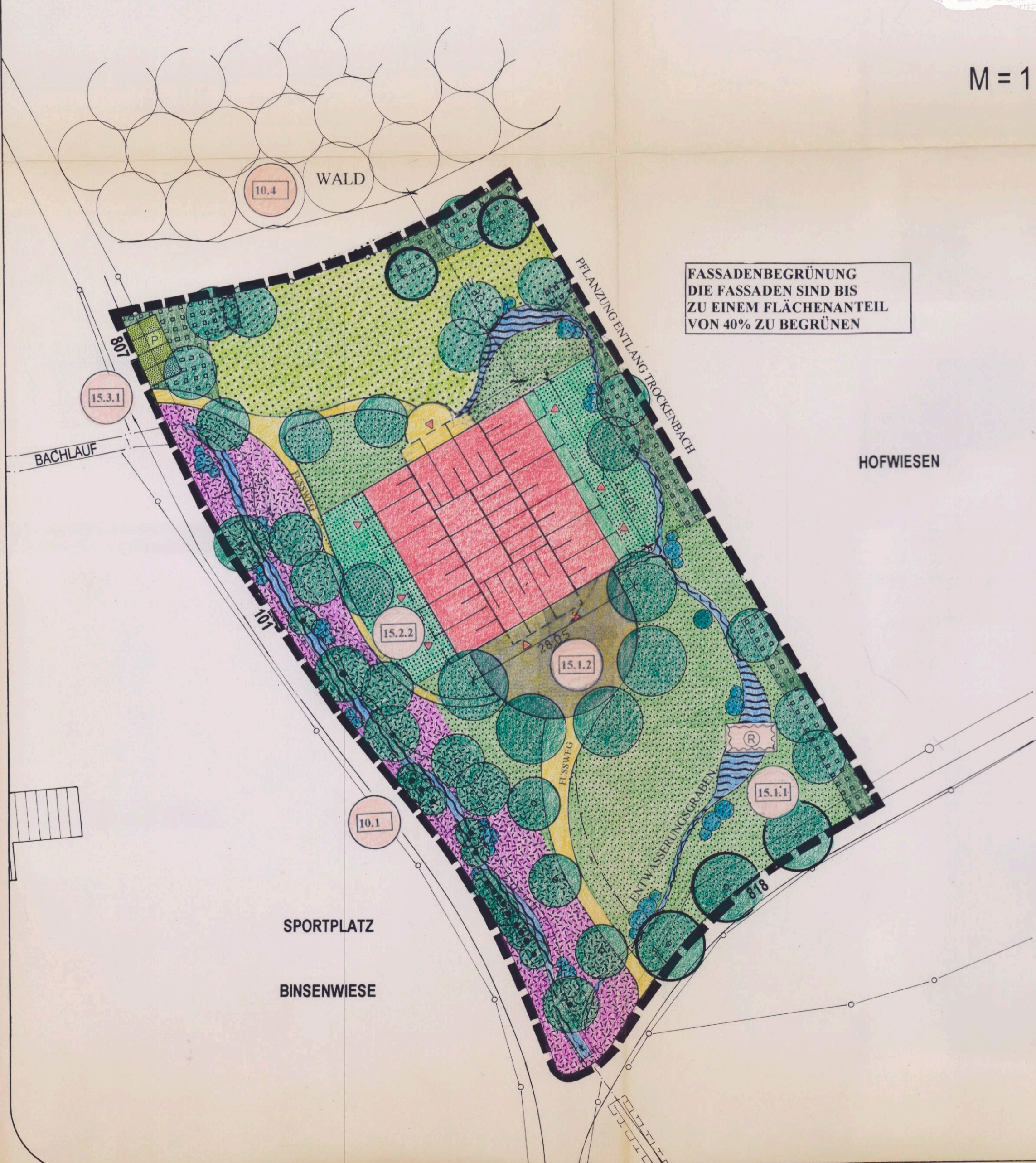
GRÜNORDNUNGSPLAN GRUNDSCHULE „HOFWIESEN“ / WINTERSPÜREN

ENTWURF

M = 1 : 500

FASSADENBEGRÜNUNG
DIE FASSADEN SIND BIS
ZU EINEM FLÄCHENANTEIL
VON 40% ZU BEGRÜNEN

HOFWIESEN



ZEICHENERKLÄRUNG

1. Grünordnerische Vorschläge zur Grünstruktur

Öffentliche Grünflächen
gem. § 9 Abs. 1 Nr. 15 und 25 BauGB

- Spielwiese
- Regenrückhalteteich

Pflanzgebote

gem. § 9 Abs. 1 Nr. 25a BBauG

- Pfg 1 Einzelbäume
- Pfg 2 Straßenbäume
- Pfg 3 Obstbäume
- Pfg 4 Gehölzstreifen
- Pfg 5 Baumzone
- Pfg 6 Bepflanzung Trockenbachrand
- Pfg 7 Saumgesellschaften
- Pfg 8 Magerrasen

Pflanzbindungen

gem. § 9 Abs. 1 Nr. 25b BBauG

- Pfb 1 Gewässerbegleitender Auwaldstreifen
- Pfb 2 Bachstaudenflur
- Kiefernwald (außerhalb des Geltungsbereichs)

2. Grünordnerische Vorschläge zur Siedlungsstruktur

gem. § 9 Abs. 1 BauGB und §§ 1 - 5 BauNVO

- Pausenhof
- Schulgarten
- Außenzimmer
- Gebäude

3. Grünordnerische Vorschläge zur Erschließung

gem. § 9 Abs. 1 Nr. 11 BauGB

- Parkplätze
- Straßen
- Feuerwehrzufahrt

4. Grünordnerische Vorschläge zur Landschaftsstruktur

- Wasserflächen
- geplanter Trockenbach

5. Allgemeine Festsetzungen

- Grenze des räumlichen Geltungsbereichs § 9 Abs. 7 BauGB
- Hinweis auf Maßnahmeerläuterungen im Textteil

SCHIRMER DIPL.-ING. LANDESPFLEGE (FH)
OTTO-BLESCH-STR. 23
78315 RADOLFZELL
TEL. + FAX 07732/13323

BAUHERR : STADT STOCKACH

BAUORT : WINTERSPÜREN

BAUVORHABEN : NEUBAU GRUNDSCHULE

DARSTELLUNG : GOP

BL NR	MASSTAB	GEANDERT	GEZ	SCH
56.2	1:500		BL GR	A 2
			DATUM	12.6.96

DER BAUHERR.
Schirmer
DATUM